



# Ateliers pratiques Échographie musculo-squelettique

## >>> Objectifs :

- > Les participants auront acquis la technique permettant d'obtenir de façon rapide et fiable les principales coupes échographiques de référence dans l'exploration du poignet et de la main.
- > Ils auront acquis une connaissance de la sémiologie des principales pathologies explorables en échographie.
- > Ils auront acquis les règles essentielles d'ergonomie et de réglage des machines lors de la pratique de l'échographie.

## >>> Public concerné :

Cette formation s'adresse aux radiologues ayant déjà une pratique de l'échographie, et voulant parfaire leurs connaissances pratiques de l'échographie.

## >>> Connaissances requises :

Une connaissance des bases physiques de l'échographie, du maniement de la sonde, de l'anatomie est requise pour participer aux ateliers.

## PROGRAMME DE LA JOURNÉE

8h30	Accueil
9h-10h45	<b>Poignet</b>
10h45-11h00	Pause
11h00 -12h00	<b>Paume de la main, nerfs, et tumeurs</b>
12h-13h30	Déjeuner
13h30-15h15	<b>Les doigts</b>
15h15-15h30	Pause
15h30-16h30	<b>Interventionnel: les voies d'abord</b>
16h30-17h	Conclusion

Chaque thème est composé d'un rappel théorique suivi d'un atelier pratique d'environ 45 minutes à 1 heure

## LES POINTS FORTS

- 1 formateur reconnu pour son expertise
- 3h d'atelier pratique
- 12 participants maximum
- 3 par échographe
- Le déjeuner en commun pour favoriser l'échange

## SUJET

**La main et le poignet**

## INTERVENANT

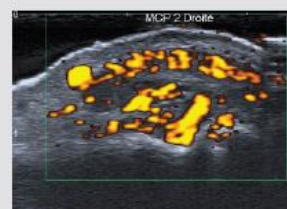
**Dr Henri Guerini**

## DATE DE FORMATION

**Judi 23 novembre 2017**

## LIEU

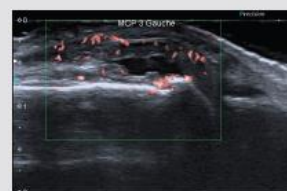
**Toshiba Training Center  
7, rue Ampère  
92802 PUTEAUX**



Quantification Doppler



Imagerie Précision



SMI : Superb Microvascular Imaging